

คู่มือการใช้งาน

ระบบดัชนีและข้อมูลทางการเงินของ SMEs
(ปี 2563)

สำนักงานส่งเสริมวิสาหกิจขนาดกลางและขนาดย่อม

สารบัญ

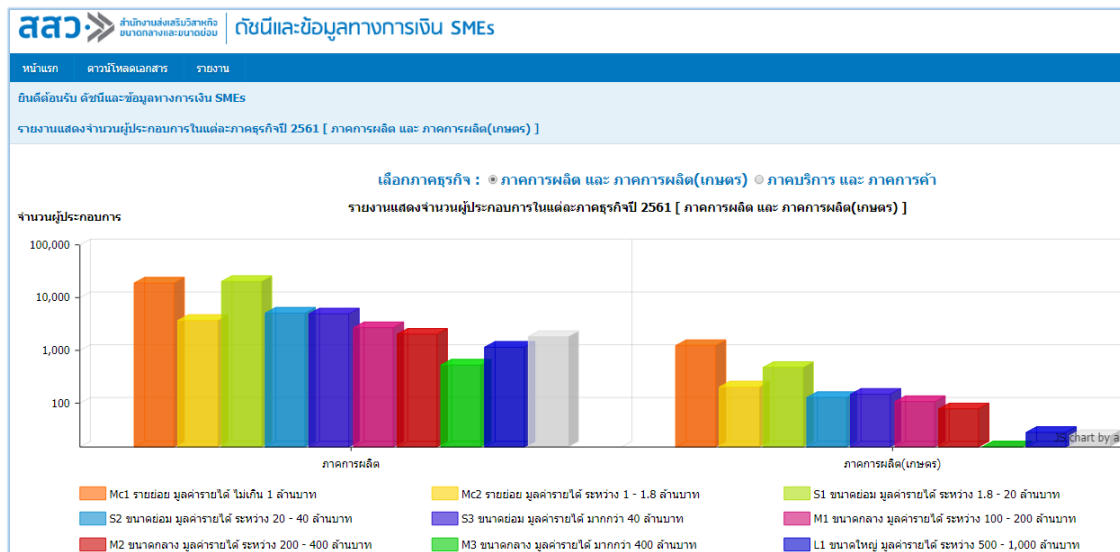
	หน้า
บทที่ 1 การเข้าสู่ระบบ BWS	3
การเข้าใช้งานระบบดัชนีและข้อมูลทางการเงินของ SMEs	3
บทที่ 2 หน้าแรก	4
บทที่ 3 ดาวนโหลดเอกสาร	7
บทที่ 4 รายงาน	8
1. ข้อมูลอัตราส่วนทางการเงิน (TSIC-2Digit).....	8
2. ข้อมูลอัตราส่วนทางการเงิน (TSIC-5Digit).....	11
3. ข้อมูลอัตราส่วนทางการเงิน เปรียบเทียบระหว่าง TSIC 5Digit	15
4. ข้อมูลอัตราส่วนทางการเงิน เปรียบเทียบย้อนหลัง 5 ปี	17
5. รายงานแสดงเปอร์เซ็นต์การเปลี่ยนแปลง	19

บทที่ 1

การเข้าสู่ระบบ BWS

การเข้าใช้งานระบบดัชนีและข้อมูลทางการเงินของ SMEs

ผู้ใช้งานสามารถเข้าระบบงาน โดยเข้าไปที่เว็บไซต์ <https://members.sme.go.th/BWS>



จากรูป ผู้ใช้งานระบบจะเข้าสู่หน้าจอรระบบดัชนีและข้อมูลทางการเงินของ SMEs

ระบบดัชนีและข้อมูลทางการเงินของ SMEs จะประกอบด้วยเมนู ดังนี้

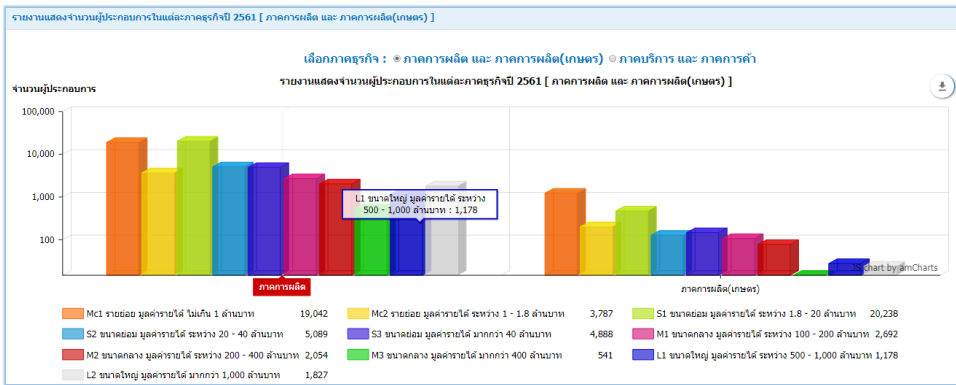
1. หน้าแรก
2. ดาวน์โฮลตเอกสาร
3. รายงาน
 - ข้อมูลอัตราส่วนทางการเงิน (TSiC-2Digit)
 - ข้อมูลอัตราส่วนทางการเงิน (TSiC-5Digit)
 - ข้อมูลอัตราส่วนทางการเงิน เปรียบเทียบระหว่าง TSIC 5 Digit
 - ข้อมูลอัตราส่วนทางการเงิน เปรียบเทียบย้อนหลัง 5 ปี
 - รายงานแสดงเปอร์เซ็นต์การเปลี่ยนแปลง

บทที่ 2 หน้าแรก

หน้าแรก เป็นหน้าจอที่แสดงกราฟ จำนวนผู้ประกอบการในแต่ละภาคธุรกิจ ปี 2561 โดยจะมีการแบ่งเป็น Dashboard จำนวน 2 รายงานได้แก่

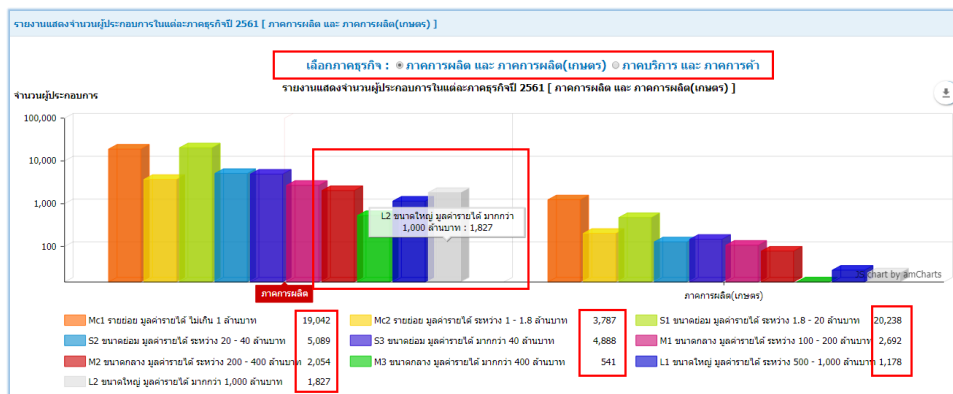
Dashboard 1 รายงานแสดงจำนวนผู้ประกอบการในแต่ละภาคธุรกิจ เป็นการแสดงข้อมูล รายงานแสดงจำนวนผู้ประกอบการในแต่ละธุรกิจปี 2561 โดยในแต่ละส่วนของรายงานจะประกอบด้วย ดังนี้


1. กราฟแสดงผล เป็นการแสดงผลของข้อมูลในรูปแบบกราฟแท่ง

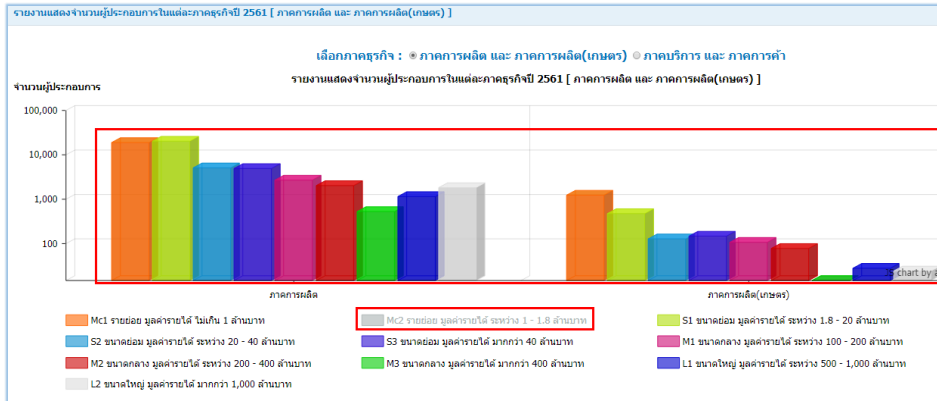


วิธีการใช้งานของกราฟ สามารถทำได้ ดังนี้

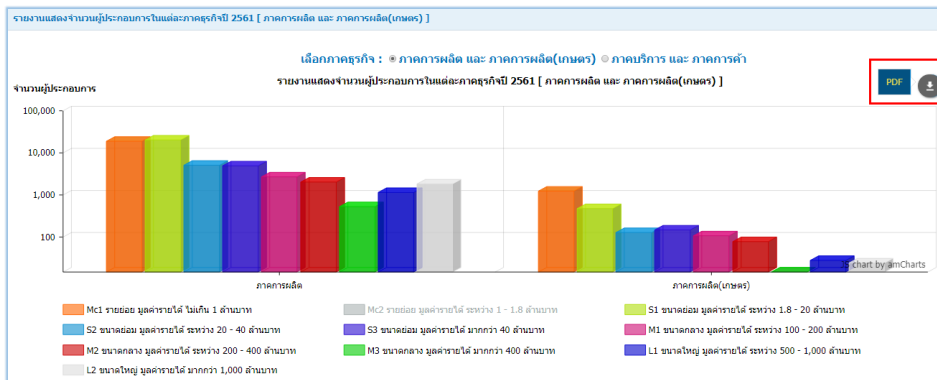
- เลือกภาคธุรกิจได้ โดยคลิกปุ่ม เพื่อเปลี่ยนภาคธุรกิจที่จะออกรายงาน
- นำเมาส์ไปวางไว้บนกราฟ เพื่อแสดงข้อมูล ตัวเลขของกราฟ



- คลิกที่  เพื่อให้ข้อมูลของสีเหลือง คือ Mc2 ไม่ถูกแสดงบนกราฟ ข้อมูลในกราฟก็จะหายไป ตามรูป



- คลิกปุ่ม  แล้วเลือก  PDF จะเป็นการ Download กราฟ ในรูปแบบไฟล์ข้อมูล PDF



2.ตารางแสดงข้อมูล เป็นการแสดงผลของข้อมูลในรูปแบบตาราง

ภาคธุรกิจ	Mc1	Mc2	S1	S2	S3	M1	M2	M3	L1	L2	จำนวนรวม
ภาคการผลิต	19,042	3,787	20,238	5,089	4,888	2,692	2,054	541	1,178	1,827	61,336
ภาคการผลิต(เกษตร)	1,260	203	477	129	151	107	79	15	28	25	2,474
รวมทั้งสิ้น											63,810

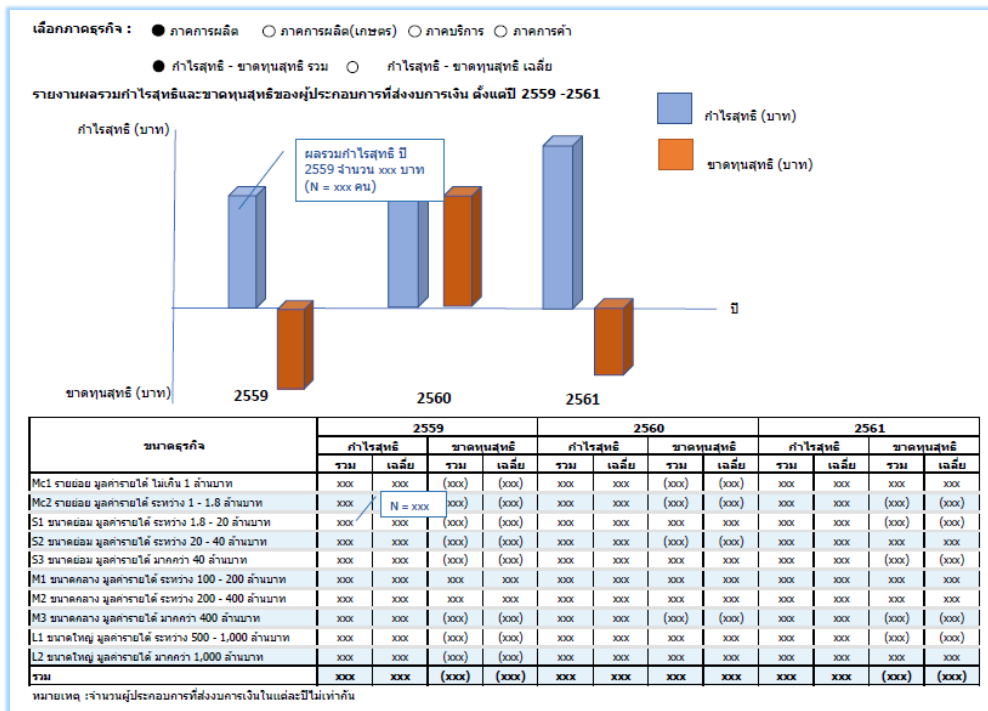
Dashboard 2

รายงานผลรวมกำไรสุทธิและขาดทุนสุทธิของผู้ประกอบการที่ส่งงบการเงินตั้งแต่ปี 2559-2561

เป็นการแสดงข้อมูล รายงานแสดงผลรวมกำไรสุทธิและขาดทุนสุทธิของผู้ประกอบการที่ส่งงบการเงินตั้งแต่ปี 2559-2561 โดยในแต่ละส่วนของรายงานจะประกอบด้วย ดังนี้

*อยู่ระหว่างการดำเนินการพัฒนาและปรับปรุง

*รูปตัวอย่างรายงาน



บทที่ 3 ดาว์นโหลดเอกสาร

ดาว์นโหลดเอกสาร เป็นเมนูสำหรับการดาว์นโหลดเอกสารระบบ ดัชนีและข้อมูลทางการเงิน SMEs โดยจะประกอบด้วยเอกสาร และ Link การใช้งานดังนี้

เอกสาร

1. เอกสาร Financial_Ratio
2. คู่มือการใช้งานระบบดัชนีและข้อมูลทางการเงิน SMEs

ลิงค์การใช้งาน

1. สำนักงานส่งเสริมวิสาหกิจขนาดกลางและขนาดย่อม

The screenshot displays the website interface for SMEs Financial Index and Information. The header includes the SSW logo and the text 'ดัชนีและข้อมูลทางการเงิน SMEs'. Below the header, there is a navigation bar with 'หน้าแรก', 'ดาว์นโหลดเอกสาร', and 'รายงาน'. The main content area is titled 'ดาว์นโหลดเอกสาร' and contains a list of items under the heading 'เอกสาร': 'เอกสาร Financial_Ratio' and 'คู่มือการใช้งานระบบดัชนีและข้อมูลทางการเงิน SMEs'. Below this, there is a section for 'ลิงค์' with the text 'สำนักงานส่งเสริมวิสาหกิจขนาดกลางและขนาดย่อม'. At the bottom of the page, there is a row of logos for various partner organizations, including the Ministry of Commerce, Ministry of Industry, Ministry of Finance, and others. The footer contains contact information for SSW, including the address, phone number, and website URL, along with the page number 'สถิติการเข้าชม 26,451'.

บทที่ 4 รายงาน

รายงาน เป็นเมนูสำหรับเรียกดูรายงานของระบบดัชนีและข้อมูลทางการเงินของ SMEs โดยจะประกอบด้วยรายงาน ดังนี้

1. ข้อมูลอัตราส่วนทางการเงิน (TSIC-2Digit)
2. ข้อมูลอัตราส่วนทางการเงิน (TSIC-5Digit)
3. ข้อมูลอัตราส่วนทางการเงิน เปรียบเทียบระหว่าง TSIC 5 Digit
4. ข้อมูลอัตราส่วนทางการเงิน เปรียบเทียบย้อนหลัง 5 ปี
5. รายงานแสดงเปอร์เซ็นต์การเปลี่ยนแปลง

1. ข้อมูลอัตราส่วนทางการเงิน (TSIC-2Digit)

การเรียกดูรายงาน สามารถทำได้ดังนี้

- 1.1 เลือกเมนู **รายงาน** คลิกรายงาน **1 : ข้อมูลอัตราส่วนทางการเงิน (TSIC-2Digit)**
- 1.2 จะปรากฏหน้าจอการค้นหาข้อมูลรายงาน โดยมีเงื่อนไขการค้นหา ดังนี้
 - ข้อมูลอัตราส่วนทางการเงิน ปี พ.ศ.
 - TSIC

- 1.3 ระบุเงื่อนไขที่ต้องการ จากนั้นคลิกปุ่ม **ค้นหา**
- 1.4 จะปรากฏรายงานที่ได้ทำการค้นหาไว้ โดยจะแสดงข้อมูล พร้อมคำอธิบายได้ตาราง

ลำดับ	รหัส TSIC	ประเภทธุรกิจ	เลือกมุมมอง DrillDown
1	55	ที่หักแรม	ดูตามขนาดธุรกิจ ดูตามหมวดย่อย TSIC

1.5 สามารถดูรายงาน ตามขนาดธุรกิจ ให้คลิกปุ่ม

ดูตามขนาดธุรกิจ

ลำดับ	รหัส TSIC	ประเภทธุรกิจ	เลือกมุมมอง DrillDown
1	55	ที่พักแรม	ดูตามหมวดย่อย TSIC

จะปรากฏข้อมูลอัตราส่วนทางการเงิน Drill Down ข้อมูลตามขนาดธุรกิจ

ข้อมูลอัตราส่วนทางการเงิน-Drill-Down ข้อมูลตามขนาดธุรกิจ

→ ดูตามขนาดธุรกิจ

TSIC : 55 ที่พักแรม

ฐานข้อมูล ปี พ.ศ. : 2561

ลำดับ	ดัชนีสมรรถนะธุรกิจ	หน่วย	Mc1	Mc2	S1	S2	S3	M1	M2	M3	L1	L2
1	1. อัตราค่าไรสุทธิต่อยอดขาย	%	-	-	-44.27	5.99	-9.94	-11.65	-	-	-3.32	-
2	2. อัตราค่าไรจากการดำเนินงานต่อยอดขาย	%	-	-	34.70	43.27	37.25	40.88	-	-	49.14	-
3	3. ดัชนีสินทรัพย์รวม (เปรียบเทียบปีฐาน 2553)	%	-	-	54.43	100.37	99.13	102.06	-	-	124.30	-

สามารถดูข้อมูลอัตราส่วนทางการเงิน Drill Down ข้อมูลตามขนาดธุรกิจ เปรียบเทียบ 3 ปี โดยคลิกที่ขนาดธุรกิจ ที่ต้องการ

S1 S2 S3

ข้อมูลอัตราส่วนทางการเงิน-Drill-Down ข้อมูลตามขนาดธุรกิจ

→ ดูตามขนาดธุรกิจ

TSIC : 55 ที่พักแรม

ฐานข้อมูล ปี พ.ศ. : 2561

ลำดับ	ดัชนีสมรรถนะธุรกิจ	หน่วย	Mc1	Mc2	S1	S2	S3	M1	M2	M3	L1	L2
1	1. อัตราค่าไรสุทธิต่อยอดขาย	%	-	-	-44.27	5.99	-9.94	-11.65	-	-	-3.32	-
2	2. อัตราค่าไรจากการดำเนินงานต่อยอดขาย	%	-	-	34.70	43.27	37.25	40.88	-	-	49.14	-
3	3. ดัชนีสินทรัพย์รวม (เปรียบเทียบปีฐาน 2553)	%	-	-	54.43	100.37	99.13	102.06	-	-	124.30	-

จะปรากฏข้อมูลอัตราส่วนทางการเงิน Drill Down ข้อมูลตามขนาดธุรกิจ เปรียบเทียบ 3 ปี

ข้อมูลอัตราส่วนทางการเงิน-Drill-Down ข้อมูลตามขนาดธุรกิจ เปรียบเทียบ 3 ปี


→ ดูตามขนาดธุรกิจ

ข้อมูลอัตราส่วนทางการเงิน ปี พ.ศ. : 2561

TSIC : 55 ที่พักแรม

ขนาดธุรกิจ : S1 S1 ขนาดย่อม มูลค่ารายได้ ระหว่าง 1.8 - 20 ล้านบาท

กลุ่มทางการเงิน	อัตราส่วนทางการเงิน	หน่วย	N=2174	N=2110	N=1043
อัตราผลกำไร	1. อัตราค่าไรสุทธิต่อยอดขาย	%	2559	2560	2561
			-2.82	-2.38	-44.27
	2. อัตราค่าไรจากการดำเนินงานต่อยอดขาย	%	0.39	38.59	34.70
การเติบโตของธุรกิจ	3. ดัชนีสินทรัพย์รวม (เปรียบเทียบปีฐาน 2553)	%	95.36	95.16	54.43
การเติบโตของรายได้	4. ดัชนีรายได้ (เปรียบเทียบปีฐาน 2553)	%	118.08	119.40	92.37

สามารถ Download ข้อมูลเป็นไฟล์ Excel ได้ โดยคลิกปุ่ม 

	A	B	C	D	E	F	G
1	ข้อมูลตามขนาดธุรกิจ เปรียบเทียบ 3 ปี						
2	[ข้อมูลอัตราส่วนทางการเงิน ปี พ.ศ. : 2561] [TSIC : 55 ที่พักแรม] [ขนาด						
3							
4	ลำดับ	กลุ่มขั้ว	อัตราสั	หน่วย	2559	2560	2561
5	1	อัตราผลกั	1. อัตราค่า %		-2.82	-2.38	-44.27
6	2	อัตราผลกั	2. อัตราค่า %		0.39	38.59	34.70
7	3	การเติบโต	3. ดัชนีสิน :	%	95.36	95.16	54.43
8	4	การเติบโต	4. ดัชนีราย %		118.08	119.40	92.37
9	5	การควบคุม	5. อัตราส่ว %		60.17	61.30	64.87
10	6	การควบคุม	6. อัตราค่า %		39.83	38.70	35.13
11	7	การบริหาร	7. อัตราส่ว %		7.80	7.18	2.06
12	8	การบริหาร	8. อัตราส่ว %		2.57	3.74	1.30
13	9	โครงสร้าง	9. อัตราส่ว เทา		0.50	0.61	0.02

คำอธิบายการอ่านผลท้ายตาราง

คำอธิบายการอ่านผล	
สัญลักษณ์ ลูกศรสีเขียวและสีแดง (อธิบายค่าของแต่ละอัตราส่วนทางการเงิน)	
ลูกศรชี้ขึ้น สีเขียว	หมายถึง ค่าอัตราส่วนทางการเงินที่อยู่ในกลุ่มที่มีค่า"ยิ่งมาก ยิ่งดี"
ลูกศรชี้ขึ้น สีแดง	หมายถึง ค่าอัตราส่วนทางการเงินที่อยู่ในกลุ่มที่มีค่า"ยิ่งมาก ยิ่งไม่ดี"
ลูกศรชี้ลง สีเขียว	หมายถึง ค่าอัตราส่วนทางการเงินที่อยู่ในกลุ่มที่มีค่า"ยิ่งน้อย ยิ่งดี"
ลูกศรชี้ลง สีแดง	หมายถึง ค่าอัตราส่วนทางการเงินที่อยู่ในกลุ่มที่มีค่า"ยิ่งน้อย ยิ่งไม่ดี"
สัญลักษณ์แถบสีเขียวและแดง ในตารางข้อมูล (อธิบายการเปลี่ยนแปลงของอัตราส่วนทางการเงินในแต่ละปี)	
สีเขียว	หมายถึงค่าอัตราส่วนทางการเงินที่มีค่าดีขึ้น เมื่อเปรียบเทียบกับปีก่อนหน้า
สีแดง	หมายถึง ค่าอัตราส่วนทางการเงินที่มีค่าแย่ลงเมื่อเปรียบเทียบกับปีก่อนหน้า
สีขาว	หมายถึง ค่าอัตราส่วนทางการเงินไม่มีความเปลี่ยนแปลงหรือไม่ีข้อมูลเปรียบเทียบ

1.6 สามารถดูรายงานตามหมวดย่อย TSIC ให้คลิกปุ่ม

[ดูตามหมวดย่อย TSIC](#)

จะเป็น

รายงานลำดับที่ 2 คือ ข้อมูลอัตราส่วนทางการเงิน (TSIC-5Digit)

2. ข้อมูลอัตราส่วนทางการเงิน (TSIC-5Digit)

การเรียกดูรายงาน สามารถทำได้ดังนี้

- 2.1 เลือกเมนู **รายงาน** คลิกรายงาน **2 : ข้อมูลอัตราส่วนทางการเงิน (TSIC-5Digit)**
- 2.2 จะปรากฏหน้าจอการค้นหาข้อมูลรายงาน โดยมีเงื่อนไขการค้นหา ดังนี้
 - ข้อมูลทางการเงิน ปี พ.ศ.
 - ภาคธุรกิจ
 - สาขาธุรกิจ
 - ประเภทธุรกิจ

2.3 ระบุเงื่อนไขที่ต้องการ จากนั้นคลิกปุ่ม **ค้นหา**

2.4 จะปรากฏรายงานที่ได้ทำการค้นหาไว้ โดยจะแสดงข้อมูล พร้อมคำอธิบายได้

ตารางข้อมูล

ลำดับ	รหัส TSIC	ประเภทธุรกิจ	เลือกมุมมอง Drill Down		
1	55101	โรงแรม รีสอร์ท และห้องชุด	ดูตามขนาดธุรกิจ	ดูตามผลกำไร	ประเมินสมรรถนะกิจการ
2	55102	เกสต์เฮ้าส์	ดูตามขนาดธุรกิจ	ดูตามผลกำไร	ประเมินสมรรถนะกิจการ
3	55103	ที่พักสัมนักพัฒนาธรรมชาติ	ดูตามขนาดธุรกิจ	ดูตามผลกำไร	ประเมินสมรรถนะกิจการ
4	55109	กิจกรรมที่พักแรมระยะสั้นอื่น ๆ ซึ่งมีได้จัดประเภทไว้ในที่อื่น	ดูตามขนาดธุรกิจ	ดูตามผลกำไร	ประเมินสมรรถนะกิจการ

1 ข้อ 1.5

2.5 **ดูตามขนาดธุรกิจ** เป็นรายงานที่แสดงผลตามขนาดธุรกิจเหมือนกับรายงานลำดับที่

ผลกำไร

2.6 **ดูตามผลกำไร** เป็นรายงานที่แสดงข้อมูลอัตราส่วนทางการเงิน Drill Down ตาม

ข้อมูลอัตราส่วนทางการเงิน Drill-Down ตามผลกำไร						
ดูตามผลกำไร						
ข้อมูลปี พ.ศ. : 2560						
ประเภทธุรกิจ : 55101 โรงแรม รีสอร์ท และห้องชุด						
สมรรถนะธุรกิจ	อัตราส่วนทางการเงิน	หน่วย	N=2591 N=3889			
			กลุ่มผู้นำ	กลุ่มมีกำไร	กลุ่มไม่มีกำไร	
อัตราผลกำไร	1. อัตรากำไรสุทธิต่อยอดขาย	↑↓ %	27.69	12.29	-53.01	
	2. อัตรากำไรจากการดำเนินงานต่อยอดขาย	↑↓ %	65.28	49.75	31.77	
การเติบโตของธุรกิจ	3. ดัชนีสินทรัพย์รวม (เปรียบเทียบปีฐาน 2553)	↑↓ %	180.39	107.42	92.65	
การเติบโตของรายได้	4. ดัชนีรายได้ (เปรียบเทียบปีฐาน 2553)	↑↓ %	259.45	141.01	100.00	
การควบคุมต้นทุนสินค้า/บริการ	5. อัตราส่วนต้นทุนขายต่อยอดขาย	↑↓ %	65.46	50.12	68.23	
	6. อัตรากำไรขั้นต้นต่อยอดขาย	↑↓ %	65.31	49.88	31.77	

คำอธิบาย รูปลูกศร ในตารางข้อมูลรายงาน อัตราส่วนทางการเงิน

คำอธิบายการอ่านผล	
สัญลักษณ์ ลูกศรสีเขียวและสีแดง (อธิบายค่าของแต่ละอัตราส่วนทางการเงิน)	
ลูกศรชี้ขึ้น สีเขียว	หมายถึง ค่าอัตราส่วนทางการเงินที่อยู่ในกลุ่มที่มีค่า "ยิ่งมาก ยิ่งดี"
ลูกศรชี้ขึ้น สีแดง	หมายถึง ค่าอัตราส่วนทางการเงินที่อยู่ในกลุ่มที่มีค่า "ยิ่งมาก ยิ่งไม่ดี"
ลูกศรชี้ลง สีเขียว	หมายถึง ค่าอัตราส่วนทางการเงินที่อยู่ในกลุ่มที่มีค่า "ยิ่งน้อย ยิ่งดี"
ลูกศรชี้ลง สีแดง	หมายถึง ค่าอัตราส่วนทางการเงินที่อยู่ในกลุ่มที่มีค่า "ยิ่งน้อย ยิ่งไม่ดี"

2.7 **ประเมินสมรรถนะกิจการ** เป็นรายงานที่แสดงข้อมูลอัตราส่วนทางการเงิน โดยเป็นการประเมินสมรรถนะกิจการ

ทำการกรอกข้อมูลทางการเงินของกิจการ เพื่อที่จะประเมินสมรรถนะกิจการ ตามรูปจากนั้นคลิกปุ่ม **แสดงกราฟ**

ประเมินสมรรถนะกิจการ

→ **ประเมินสมรรถนะกิจการ**

ประเภท ธุรกิจ : 55101 โรงแรม รีสอร์ท และห้องชุด
ข้อมูล ปี พ.ศ. : 2556

กรณกรอกข้อมูลต่อไป และคลิกปุ่ม คำนวณผล ด้านล่าง					
จำนวนคนเฉลี่ย :	20	คน	ทุนจดทะเบียน :	1000000	บาท
รายได้หลัก :	700000	บาท	มูลค่ารวมทรัพย์สิน :	12000000	บาท
รายได้หลักปีก่อนหน้า :	800000	บาท	มูลค่ารวมทรัพย์สินปีก่อนหน้า :	10000000	บาท
รายจ่ายรวม :	400000	บาท	มูลค่าที่ดิน อาคาร และอุปกรณ์สุทธิ :	8000000	บาท
ต้นทุนขายสินค้า/บริการ :	350000	บาท	มูลค่ารวมทรัพย์สินหมุนเวียน :	100000	บาท
ค่าใช้จ่ายขายบริการ :	200000	บาท	ลูกหนี้การค้า และตัวเงินรับ :	50000	บาท
ดอกเบี้ยจ่าย :	40000	บาท	มูลค่าสินค้าคงเหลือ :	700000	บาท
ภาษีเงินได้ :	100000	บาท	มูลค่ารวมหนี้สิน :	2000000	บาท
กำไรสุทธิ :	400000	บาท	มูลค่ารวมหนี้สินหมุนเวียน :	1500000	บาท
มูลค่ารวมส่วนของผู้ถือหุ้น :	3000000	บาท	เจ้าหนี้การค้า :	1000000	บาท
เงินกู้ระยะยาว :	200000	บาท	เงินกู้ระยะสั้น / เบิกกัณฑ์บัญชี :	500000	บาท

แสดงกราฟ

จะปรากฏข้อมูล ตารางประเมินสมรรถนะของกิจการ

สมรรถนะธุรกิจ	อัตราส่วนทางการเงิน	หน่วย	ผลของกิจการ	กลุ่มมีกำไร	กลุ่มไม่มีกำไร
อัตราผลกำไร	1. อัตรากำไรสุทธิต่อยอดขาย	↑↓ %	57.14	12.98	-43.98
	2. อัตรากำไรจากการดำเนินงานต่อยอดขาย	↑↓ %	42.86	16.16	-35.98
การเติบโตของธุรกิจ	3. อัตราการเติบโตของสินทรัพย์รวม	↑↓ %ของปีก่อน	7	101.49	97.7
	การเติบโตของรายได้	4. อัตราการเติบโตของรายได้	↑↓ %ของปีก่อน	87.5	108.4
การควบคุมต้นทุนสินค้า/บริการ	5. อัตราส่วนต้นทุนขายต่อยอดขาย *	↑↓ %	50	53.13	64.81
	6. อัตรากำไรขั้นต้นต่อยอดขาย	↑↓ %	50	46.87	35.19
การบริหารต้นทุนทางการเงิน	7. อัตราส่วนดอกเบี้ยต่อยอดขาย *	↑↓ %	5.71	3.34	14.89
	8. อัตราส่วนดอกเบี้ยต่อเงินทุน *	↑↓ %	5.71	31.87	52.98
โครงสร้างหนี้	9. อัตราส่วนหนี้สินต่อส่วนของผู้ถือหุ้น *	↑↓ เท่า	0.67	0.22	0.77
	10. อัตราส่วนหนี้สินต่อสินทรัพย์ *	↑↓ เท่า	2.86	0.29	0.86
	11. อัตราส่วนหนี้สินต่อทุนจดทะเบียน *	↑↓ เท่า	40	0.45	1.65
สภาพคล่องทางการเงิน	12. อัตราส่วนเงินทุนหมุนเวียน	↑↓ เท่า	0.07	5.61	1.32
	13. อัตราส่วนเงินทุนหมุนเวียนเร็ว	↑↓ เท่า	-0.4	5.37	1.23
การบริหารลูกหนี้	14. อัตราส่วนหนี้เงินของลูกหนี้	↑↓ รอบ/ปี	14	19.61	17.66
	15. ระยะเวลาเรียกเก็บหนี้ *	↑↓ วัน	25.71	18.48	21.33
การบริหารสต็อก	16. อัตราหมุนเวียนสินค้าคงเหลือ	↑↓ รอบ/ปี	0.5	36.56	36.74
	17. ระยะเวลาในการขายสินค้า *	↑↓ วัน	180	9.84	9.8
การใช้ประโยชน์สินทรัพย์	18. อัตราหมุนเวียนของสินทรัพย์	↑↓ รอบ/ปี	1	0.38	0.25
	19. อัตราหมุนเวียนของสินทรัพย์ถาวร	↑↓ รอบ/ปี	0.09	1.09	0.34
ผลตอบแทนการลงทุนและผู้ถือหุ้น	20. อัตราผลตอบแทนจากสินทรัพย์รวม	↑↓ %ต่อปี	57.14	2.75	-5.34
	21. อัตราผลตอบแทนผู้ถือหุ้น	↑↓ %ต่อปี	13.33	4.68	-7.7
	22. อัตรากำไรจากการดำเนินงานต่อสินทรัพย์รวม	↑↓ %ต่อปี	42.86	3.9	-3.59
	23. อัตรากำไรก่อนหักภาษีต่อทุน	↑↓ %ต่อปี	16.67	11.02	-8.71
ความสามารถจ่ายดอกเบี้ย	24. อัตราส่วนความสามารถจ่ายดอกเบี้ย	↑↓ เท่า	0	302.21	-93.8

พร้อมกับ คำอธิบายการอ่านผล

หมายเหตุ ผลของกิจการ - การเติบโตของธุรกิจและการเติบโตของรายได้ เป็นการเปรียบเทียบกับปีก่อนหน้า(%)

คำอธิบายการอ่านผล	
สัญลักษณ์ ลูกศรสีเขียวและสีแดง (อธิบายค่าของแต่ละอัตราส่วนทางการเงิน)	
ลูกศรชี้ขึ้น สีเขียว	หมายถึง ค่าอัตราส่วนทางการเงินที่อยู่ในกลุ่มที่มีค่า"ยิ่งมาก ยิ่งดี"
ลูกศรชี้ขึ้น สีแดง	หมายถึง ค่าอัตราส่วนทางการเงินที่อยู่ในกลุ่มที่มีค่า"ยิ่งมาก ยิ่งไม่ดี"
ลูกศรชี้ลง สีเขียว	หมายถึง ค่าอัตราส่วนทางการเงินที่อยู่ในกลุ่มที่มีค่า"ยิ่งน้อย ยิ่งดี"
ลูกศรชี้ลง สีแดง	หมายถึง ค่าอัตราส่วนทางการเงินที่อยู่ในกลุ่มที่มีค่า"ยิ่งน้อย ยิ่งไม่ดี"

3. ข้อมูลอัตราส่วนทางการเงิน เปรียบเทียบระหว่าง TSIC 5Digit

การเรียกดูรายงาน สามารถทำได้ดังนี้

3.1 เลือกเมนู **รายงาน** คลิกรายงาน **3 : ข้อมูลอัตราส่วนทางการเงิน เปรียบเทียบระหว่าง TSIC 5 Digit**

3.2 จะปรากฏหน้าจอการค้นหาข้อมูลรายงาน โดยมีเงื่อนไขการค้นหา ดังนี้

- ข้อมูลทางการเงิน ปี พ.ศ.
- ภาคธุรกิจ
- สาขาธุรกิจ
- ประเภทธุรกิจ

3.3 ระบุเงื่อนไขที่ต้องการ จากนั้นคลิกปุ่ม **ค้นหา TSIC**

3.4 จะปรากฏรายงานที่ได้ทำการค้นหาไว้ โดยจะแสดงข้อมูล ตามภาพ

3.5 การเปรียบเทียบ TSIC สามารถทำได้โดยเลือก TSIC ที่ต้องการเปรียบเทียบ

TSIC ที่เลือก		
1. 55101 โรงแรม รีสอร์ท และห้องชุด ลบ	2. 55102 เกสต์เฮ้าส์ ลบ	3. 55109 กิจกรรมที่พักแรมระยะสั้นอื่น ๆ ซึ่งมีได้จัดประเภทไว้ในที่อื่น ลบ
เลือก	55101	55101 โรงแรม รีสอร์ท และห้องชุด
เลือก	55102	55102 เกสต์เฮ้าส์
เลือก	55103	55103 ที่พักสัมพัทธ์วัฒนธรรมชนบท
เลือก	55109	55109 กิจกรรมที่พักแรมระยะสั้นอื่น ๆ ซึ่งมีได้จัดประเภทไว้ในที่อื่น

ถ้าต้องการลบ TSIC ที่เลือกไว้ให้คลิกปุ่ม **ลบ**

3.6 คลิกปุ่ม **ตารางเปรียบเทียบ** จะปรากฏข้อมูลตารางการเปรียบเทียบ TSIC

สมรรถนะธุรกิจ	อัตราส่วนทางการเงิน	หน่วย	N=6480 55101	N=369 55102	N=497 55109	
อัตราผลกำไร	1. อัตรากำไรสุทธิต่อยอดขาย	↑↓	%	-3.89	5.34	3.86
	2. อัตรากำไรจากการดำเนินงานต่อยอดขาย	↑↓	%	42.64	47.75	36.17
การเติบโตของธุรกิจ	3. ดัชนีสินทรัพย์รวม (เปรียบเทียบปีฐาน 2553)	↑↓	%	99.07	112.93	100.02
การเติบโตของรายได้	4. ดัชนีรายได้ (เปรียบเทียบปีฐาน 2553)	↑↓	%	122.90	128.33	120.14
การควบคุมต้นทุนสินค้า/บริการ	5. อัตราส่วนต้นทุนขายต่อยอดขาย	↑↓	%	57.30	52.25	63.83
	6. อัตรากำไรขั้นต้นต่อยอดขาย	↑↓	%	42.70	47.75	36.17
การบริหารต้นทุนทางการเงิน	7. อัตราส่วนดอกเบี้ยต่อยอดขาย	↑↓	%	8.08	3.93	8.07
	8. อัตราส่วนดอกเบี้ยต่อเงินกู้	↑↓	%	4.67	3.42	2.64
โครงสร้างหนี้	9. อัตราส่วนหนี้สินต่อส่วนของผู้ถือหุ้น	↑↓	เท่า	0.52	0.04	0.22
	10. อัตราส่วนหนี้สินต่อสินทรัพย์	↑↓	เท่า	0.70	0.09	0.45
	11. อัตราส่วนหนี้สินต่อทุนจดทะเบียน	↑↓	เท่า	1.24	0.10	0.70
สภาพคล่องทางการเงิน	12. อัตราส่วนเงินทุนหมุนเวียน	↑↓	เท่า	1.83	9.41	3.30
	13. อัตราส่วนเงินทุนหมุนเวียนเร็ว	↑↓	เท่า	1.73	9.41	3.27
การบริหารลูกหนี้	14. อัตราส่วนหมุนเวียนของลูกหนี้	↑↓	รอบ/ปี	18.51	12.48	13.11
	15. ระยะเวลาเรียกเก็บหนี้	↑↓	วัน	21.14	30.02	30.42
การบริหารสต็อก	16. อัตราหมุนเวียนสินค้าคงเหลือ	↑↓	รอบ/ปี	35.58	101.28	29.93
	17. ระยะเวลาในการขายสินค้า	↑↓	วัน	10.26	3.61	12.20
การใช้ประโยชน์สินทรัพย์	18. อัตราหมุนเวียนของสินทรัพย์	↑↓	รอบ/ปี	0.32	0.30	0.18
	19. อัตราหมุนเวียนของสินทรัพย์ถาวร	↑↓	รอบ/ปี	0.57	1.71	0.38
ผลตอบแทนการลงทุนและผู้ถือหุ้น	20. อัตราผลตอบแทนจากสินทรัพย์รวม	↑↓	%ต่อปี	-0.22	0.76	0.32
	21. อัตราผลตอบแทนผู้ถือหุ้น	↑↓	%ต่อปี	0.59	1.61	1.33
	22. อัตรากำไรจากการดำเนินงานต่อสินทรัพย์รวม	↑↓	%ต่อปี	11.88	11.73	7.08

4. ข้อมูลอัตราส่วนทางการเงิน เปรียบเทียบย้อนหลัง 5 ปี

การเรียกดูรายงาน สามารถทำได้ดังนี้

4.1 เลือกเมนู **รายงาน** คลิกรายงาน

4 : ข้อมูลอัตราส่วนทางการเงิน เปรียบเทียบย้อนหลัง 5 ปี

4.2 จะปรากฏหน้าจอการค้นหาข้อมูลรายงาน โดยมีเงื่อนไขการค้นหา ดังนี้

- ข้อมูลทางการเงิน ปี พ.ศ.
- ภาคธุรกิจ
- สาขาธุรกิจ
- ประเภทธุรกิจ
- ขนาดธุรกิจ

4.3 ระบุเงื่อนไขที่ต้องการ จากนั้นคลิกปุ่ม **ค้นหา**

4.4 จะปรากฏรายงานที่ได้ทำการค้นหาไว้ โดยจะแสดงข้อมูล ตามภาพ

ลำดับ	รหัส TSIC	ประเภทธุรกิจ	เลือก TSIC
1	55101	โรงแรม รีสอร์ท และห้องชุด	เลือก
2	55102	เกสต์เฮ้าส์	เลือก
3	55103	ที่พักสัมผัสสวนธรรมชาติ	เลือก
4	55109	กิจกรรมที่พักแรมระยะสั้นอื่น ๆ ซึ่งมีได้จัดประเภทไว้ในที่อื่น	เลือก

4.5 เลือก TSIC ที่ต้องการดูข้อมูลย้อนหลัง 5 ปี โดยคลิกปุ่ม

เลือก

จำนวนทั้งหมด 4 รายการ			
ลำดับ	รหัส TSIC	ประเภทธุรกิจ	เลือก TSIC
1	55101	โรงแรม รีสอร์ท และห้องชุด	เลือก
2	55102	เกสต์เฮ้าส์	เลือก
3	55103	ที่พักสัมพัทธ์วัฒนธรรมชนบท	เลือก
4	55109	กิจกรรมที่กักแรมระยะสั้นอื่น ๆ ซึ่งมีได้จัดประเภทไว้ในที่อื่น	เลือก

เมื่อทำการเลือกแล้วจะปรากฏหน้าจอข้อมูลย้อนหลัง 5 ปี ของ TSIC ที่เลือก

TSIC ที่เลือก : 55101 โรงแรม รีสอร์ท และห้องชุด

สมรรถนะธุรกิจ	อัตราส่วนทางการเงิน	หน่วย	N=1401	N=1328	N=1644	N=1927	N=1858
			2556	2557	2558	2559	2560
อัตราผลกำไร	1. อัตรากำไรสุทธิต่อยอดขาย	↑↓ %	-4.30	-4.63	-4.68	-4.36	-4.25
	2. อัตรากำไรจากการดำเนินงานต่อยอดขาย	↑↓ %	0.67	-1.40	-1.29	-0.84	38.31
การเติบโตของธุรกิจ	3. ดัชนีสินทรัพย์รวม (เปรียบเทียบปีฐาน 2553)	↑↓ %	96.84	94.72	95.20	95.33	94.44
การเติบโตของรายได้	4. ดัชนีรายได้ (เปรียบเทียบปีฐาน 2553)	↑↓ %	113.57	110.83	113.88	114.85	117.66
การควบคุมต้นทุนสินค้า/บริการ	5. อัตราส่วนต้นทุนขายต่อยอดขาย	↑↓ %	59.33	59.85	58.87	60.76	61.55
	6. อัตรากำไรขั้นต้นต่อยอดขาย	↑↓ %	40.67	40.15	41.13	39.24	38.45

5. รายงานแสดงเปอร์เซ็นต์การเปลี่ยนแปลง

การเรียกดูรายงาน สามารถทำได้ดังนี้

- 5.1 เลือกเมนู **รายงาน** คลิกรายงาน **5 : รายงานแสดงเปอร์เซ็นต์การเปลี่ยนแปลง**
- 5.2 จะปรากฏหน้าจอการค้นหาข้อมูลรายงาน โดยมีเงื่อนไขการค้นหา ดังนี้
 - ข้อมูลทางการเงิน ปี พ.ศ.
 - ภาคธุรกิจ
 - เลือกข้อมูลที่ต้องการ

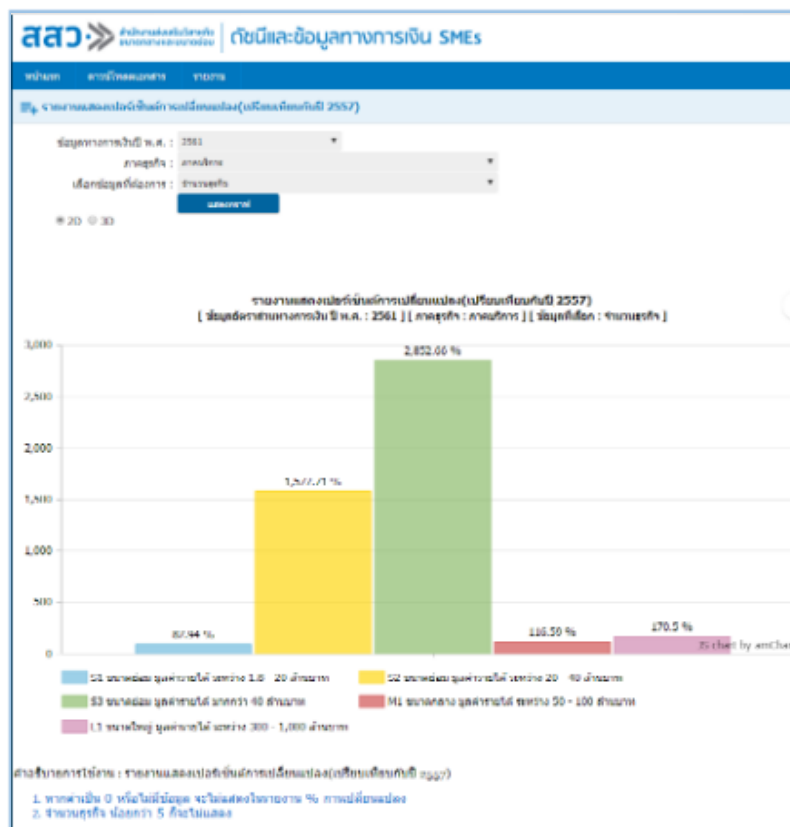
The screenshot shows the SSBW interface with the following search criteria:

- ข้อมูลทางการเงินปี พ.ศ. : --- กรุณาเลือก ---
- ภาคธุรกิจ : --- กรุณาเลือก ---
- เลือกข้อมูลที่ต้องการ : --- กรุณาเลือก ---

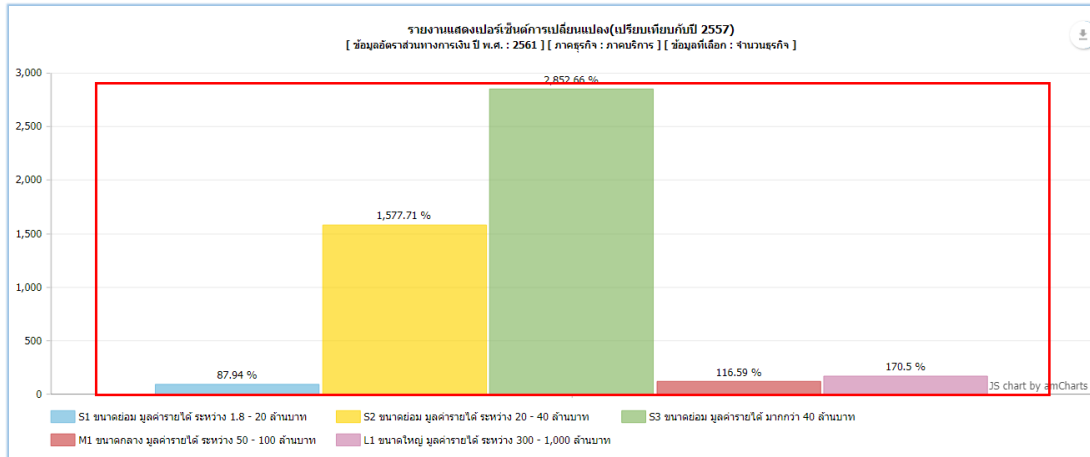
A 'แสดงกราฟ' (Show Graph) button is visible at the bottom.

5.3 ระบุเงื่อนไขที่ต้องการ จากนั้นคลิกปุ่ม **แสดงกราฟ**

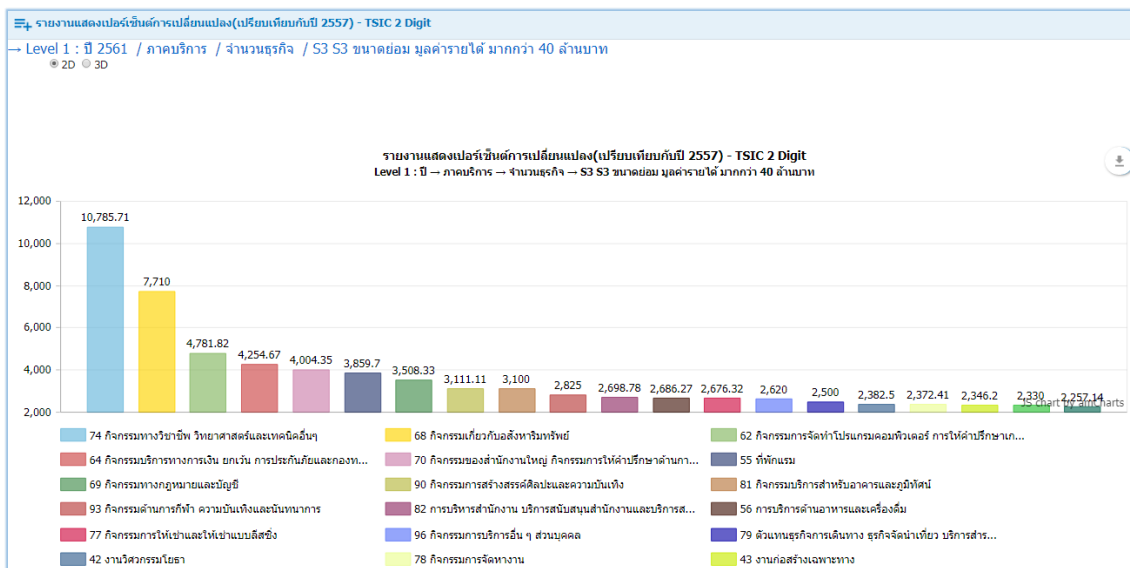
5.4 จะปรากฏรายงานที่ได้ทำการค้นหาไว้ โดยจะแสดงข้อมูล ตามภาพ



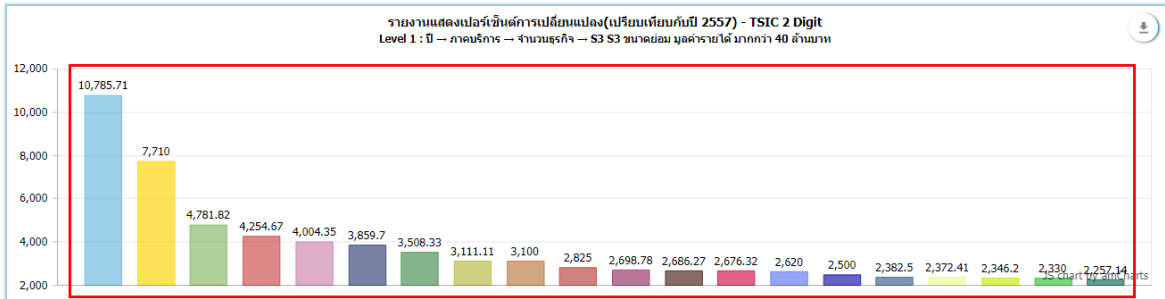
5.5 สามารถคลิกที่รูปภาพเพื่อดูรายงาน Drill Down ใน Level ที่ 1 ได้จะเป็น รายงานแสดงเปอร์เซ็นต์การเปลี่ยนแปลง (เปรียบเทียบกับปีก่อนหน้า) TSIC 2 Digit



เมื่อคลิกที่รูปภาพแล้วจะปรากฏ รายงานแสดงเปอร์เซ็นต์การเปลี่ยนแปลง (เปรียบเทียบกับปีก่อนหน้า) TSIC 2 Digit



5.6 สามารถคลิกที่รูปภาพเพื่อดูรายงาน Drill Down ใน Level ที่ 2 ได้จะเป็น รายงานแสดงอัตราส่วนทางการเงิน



เมื่อคลิกที่รูปภาพแล้วจะปรากฏ รายงานข้อมูลอัตราส่วนทางการเงิน

ลำดับ	รหัส TSIC	ประเภทธุรกิจ	2557	2561	เปอร์เซ็นต์การเปลี่ยนแปลง	
69100	69100	กิจกรรมทางกฎหมาย	16	475	2968.75 %	ดูข้อมูลอัตราส่วนทางการเงิน
69200	69200	กิจกรรมเกี่ยวกับบัญชี การทำบัญชีและการตรวจสอบบัญชี การให้คำปรึกษาด้านภาษี	8	367	4587.5 %	ดูข้อมูลอัตราส่วนทางการเงิน

5.7 สามารถดูรายงาน ข้อมูลอัตราส่วนทางการเงิน โดยคลิกปุ่ม **ดูข้อมูลอัตราส่วนทางการเงิน** จะแสดงข้อมูลอัตราส่วนทางการเงิน โดยจะแบ่งเป็น อัตราส่วนทางการเงิน 12 ด้าน และ อัตราส่วนทางการเงิน 4 ด้าน สามารถที่จะทำการเลือกดูรายงานได้ โดยคลิกเลือกข้อมูลอัตราส่วน และ คลิกปุ่ม

แสดง

ลำดับ	รหัส TSIC	ประเภทธุรกิจ	2557	2561	เปอร์เซ็นต์การเปลี่ยนแปลง	
69100	69100	กิจกรรมทางกฎหมาย	16	475	2968.75 %	ดูข้อมูลอัตราส่วนทางการเงิน
69200	69200	กิจกรรมเกี่ยวกับบัญชี การทำบัญชีและการตรวจสอบบัญชี การให้คำปรึกษาด้านภาษี	8	367	4587.5 %	ดูข้อมูลอัตราส่วนทางการเงิน

ข้อมูลอัตราส่วนทางการเงิน
Level 3 : TSIC 69100 กิจกรรมทางกฎหมาย / S3 S3 ขนาดย่อม มลค่ารายได้ มากกว่า 40 ล้านบาท

เลือกแสดงข้อมูลอัตราส่วนทางการเงิน : อัตราส่วนทางการเงิน 12 ด้าน อัตราส่วนทางการเงิน 4 ด้าน

แสดง

จะปรากฏข้อมูลรายงานอัตราส่วนทางการเงิน 12 ด้าน

สมรรถนะธุรกิจ	อัตราส่วนทางการเงิน	หน่วย	N=0	N=0	N=2	N=1	N=4	↓
			2557	2558	2559	2560	2561	
อัตราผลกำไร	1. อัตรากำไรสุทธิต่อยอดขาย	↑↓ %	0	0	0	0	0	
	2. อัตรากำไรจากการดำเนินงานต่อยอดขาย	↑↓ %	0	0	0	0	0	
การเติบโตของธุรกิจ	3. อัตราการเติบโตของสินทรัพย์รวม	↑↓ %ของปีก่อน	0	0	0	0	0	
การเติบโตของรายได้	4. อัตราการเติบโตของรายได้	↑↓ %ของปีก่อน	0	0	0	0	0	
การควบคุมต้นทุนสินค้า/บริการ	5. อัตราส่วนต้นทุนขายต่อยอดขาย *	↑↓ %	0	0	0	0	0	
	6. อัตรากำไรขั้นต้นต่อยอดขาย	↑↓ %	0	0	0	0	0	
การบริหารต้นทุนทางการเงิน	7. อัตราส่วนดอกเบี้ยต่อยอดขาย *	↑↓ %	0	0	0	0	0	
	8. อัตราส่วนดอกเบี้ยต่อเงินทุน *	↑↓ %	0	0	0	0	0	
โครงสร้างหนี้	9. อัตราส่วนหนี้สินต่อส่วนของผู้ถือหุ้น *	↑↓ เท่า	0	0	0	0	0	
	10. อัตราส่วนหนี้สินต่อสินทรัพย์ *	↑↓ เท่า	0	0	0	0	0	
	11. อัตราส่วนหนี้สินต่อทุนจดทะเบียน *	↑↓ เท่า	0	0	0	0	0	
สภาพคล่องทางการเงิน	12. อัตราส่วนเงินหมุนเวียน	↑↓ เท่า	0	0	0	0	0	
	13. อัตราส่วนเงินหมุนเวียนเร็ว	↑↓ เท่า	0	0	0	0	0	
การบริหารลูกหนี้	14. อัตราส่วนหมุนเวียนของลูกหนี้	↑↓ รอบ/ปี	0	0	0	0	0	
	15. ระยะเวลาเรียกเก็บหนี้ *	↑↓ วัน	0	0	0	0	0	
การบริหารสต็อก	16. อัตราหมุนเวียนสินค้าคงเหลือ	↑↓ รอบ/ปี	0	0	0	0	0	
	17. ระยะเวลาในการขายสินค้า *	↑↓ วัน	0	0	0	0	0	
การใช้ประโยชน์สินทรัพย์	18. อัตราหมุนเวียนของสินทรัพย์	↑↓ รอบ/ปี	0	0	0	0	0	
	19. อัตราหมุนเวียนของสินทรัพย์ถาวร	↑↓ รอบ/ปี	0	0	0	0	0	
ผลตอบแทนการลงทุนและผู้ถือหุ้น	20. อัตราผลตอบแทนจากสินทรัพย์รวม	↑↓ %ต่อปี	0	0	0	0	0	
	21. อัตราผลตอบแทนผู้ถือหุ้น	↑↓ %ต่อปี	0	0	0	0	0	
	22. อัตรากำไรจากการดำเนินงานต่อสินทรัพย์รวม	↑↓ %ต่อปี	0	0	0	0	0	
	23. อัตรากำไรก่อนหักภาษีต่อทุน	↑↓ %ต่อปี	0	0	0	0	0	
ความสามารถจ่ายดอกเบี้ย	24. อัตราส่วนความสามารถจ่ายดอกเบี้ย	↑↓ เท่า	0	0	0	0	0	

รายงานแสดงอัตราส่วนทางการเงิน 12 ด้าน

หรือ รายงานอัตราส่วนทางการเงิน 4 ด้าน

สมรรถนะธุรกิจ	อัตราส่วนทางการเงิน	หน่วย	N=0	N=0	N=2	N=1	N=4	↓
			2557	2558	2559	2560	2561	
อัตราส่วนวัดสภาพคล่อง (Liquidity Ratio)	1. อัตราส่วนเงินหมุนเวียน (Current Ratio)	↑↓ เท่า	0	0	0	0	0	
	2. อัตราส่วนเงินหมุนเร็ว (Quick Ratio)	↑↓ เท่า	0	0	0	0	0	
	3. อัตราการหมุนของลูกหนี้ (Accounts Receivable Turnover Ratio)	↑↓ รอบ/ปี	0	0	0	0	0	
	4. ระยะเวลาในการเก็บหนี้ (Average Collection Period Ratio)	↑↓ วัน	0	0	0	0	0	
	5. อัตราส่วนการหมุนของสินค้าคงเหลือ (Inventory Turnover Ratio)	↑↓ รอบ/ปี	0	0	0	0	0	
	6. ระยะเวลาในการขายสินค้า (Average Days Sales Ratio)	↑↓ วัน	0	0	0	0	0	
อัตราส่วนวัดสภาพหนี้สิน (Debt Ratio)	1. อัตราส่วนหนี้สินต่อส่วนของผู้ถือหุ้น (Debt to Net Worth)	↑↓ เท่า	0	0	0	0	0	
	2. อัตราส่วนหนี้สินระยะยาวต่อเงินทุนระยะยาว (Long-term Debt to Total Capitalization)	↑↓ เท่า	0	0	0	0	0	
	3. อัตราส่วนหนี้สิน (Debt Ratio)	↑↓ เท่า	0	0	0	0	0	
อัตราส่วนวัดความสามารถในการทำกำไร (Profitability Ratio)	1. อัตราส่วนกำไรขั้นต้น (Gross Profit Margin)	↑↓ %	0	0	0	0	0	
	2. อัตราส่วนกำไรสุทธิ (Net Profit Margin)	↑↓ %	0	0	0	0	0	
	3. อัตราผลตอบแทนจากการลงทุน (Return on Equity Ratio)	↑↓ %ต่อปี	0	0	0	0	0	
	4. อัตราผลตอบแทนต่อสินทรัพย์ (ROA) หรือ อัตราผลตอบแทนต่อเงินลงทุน (ROI)	↑↓ %ต่อปี	0	0	0	0	0	
	5. อัตราการหมุนของสินทรัพย์ (Assets Turnover Ratio)	↑↓ รอบ/ปี	0	0	0	0	0	
อัตราส่วนวัดความคุ้มครอง (Coverage Ratio)	1. อัตราส่วนความคุ้มครอง (Time Interest Earned Ratio)	↑↓ เท่า	0	0	0	0	0	